


Réf. : *DPSM/UTAM SUD/2022/n°0381/YH*

le 15/06/2022

COMPTE RENDU	
Rédacteur : Huron.Y	Entité : DRP/DPSM/UTAM Sud
Projet : Surveillance du district aurifère de Salsigne	Numéro : 21SUD029
Date : 2 nd Semestre 2021	Lieu : La Combe du Saut
Objet : Suivi de la station de dépollution des eaux de la Combe du Saut – Bilan du 2 nd semestre 2021	
Participants : Huron. Y	
Diffusion interne : participants + Labastie A., Rivet F., Plat E., Bézègues-Courtade S.	
Diffusion externe : Chartier Ph. (DREAL Occitanie), Duverger N. (DREAL Occitanie), Denis L. (UID 11), Accabat Y. (UID 11), Bouissac M-H. (Pôle Après-Mine Sud).	
En cas de diffusion externe visa et nom du responsable : Plat E.	
	

1. CONTEXTE GENERAL

- **Contexte de la surveillance**

Par différents arrêtés préfectoraux pris entre 1999 et 2005, l'État a prescrit au dernier exploitant du district aurifère de Salsigne, la société des Mines d'Or de Salsigne (MOS), des actions de remise en état et de surveillance de ses Installations Classées pour la Protection de l'Environnement (ICPE) qu'elle a exploitées sur ses sites localisés sur les communes de Villanière, Salsigne, Lastours, Limousis et Sallèles-Cabardès dans l'Aude (11).

Afin de faciliter la liquidation volontaire de MOS prévue dans la convention du 11 juillet 2001, l'État a demandé en 2006 au BRGM, d'acquérir pour l'euro symbolique le « patrimoine foncier résiduel MOS – Salsigne ». Plus globalement et indépendamment du patrimoine foncier, la gestion du site relève désormais de la convention État – BRGM du 4 mai 2006 dans le cadre de sa mission de gestion opérationnelle de l'après-mine. Chaque année, des arrêtés ministériels fixent la liste des installations gérées par le BRGM au titre du Code minier (articles L163 et L174) et du Code de l'environnement.

Par arrêté préfectoral de 1999, l'État avait confié à l'ADEME des actions de réhabilitation d'une partie du site industriel de la Combe du Saut, principalement par confinement des terres polluées. Par la suite depuis 2009, dans l'objectif de n'avoir qu'un seul opérateur sur le site de Salsigne, l'ADEME a confié au BRGM, par l'intermédiaire d'une convention, l'entretien, la gestion et la surveillance de ces installations.

• Présentation des installations de dépollution des eaux

Les installations de dépollution des eaux comprennent :

- les installations de captage et de transfert des eaux : les drains du stockage de Montredon et la conduite de transfert (canalisation aérienne) ; les drains du confinement ADEME ; les bassins de l'Artus, le poste de relevage du bassin 6 et la conduite de transfert ; le poste de relevage du point V et de la source arsine et la conduite de transfert ;
- les installations de dépollution des eaux de la Combe du Saut (Cf. Annexe 1) qui reçoit les eaux en provenance des différents sites (Cf liste ci-dessus). Cette unité fait partie des ouvrages gérés par le BRGM définis dans l'arrêté 3 février 2022.

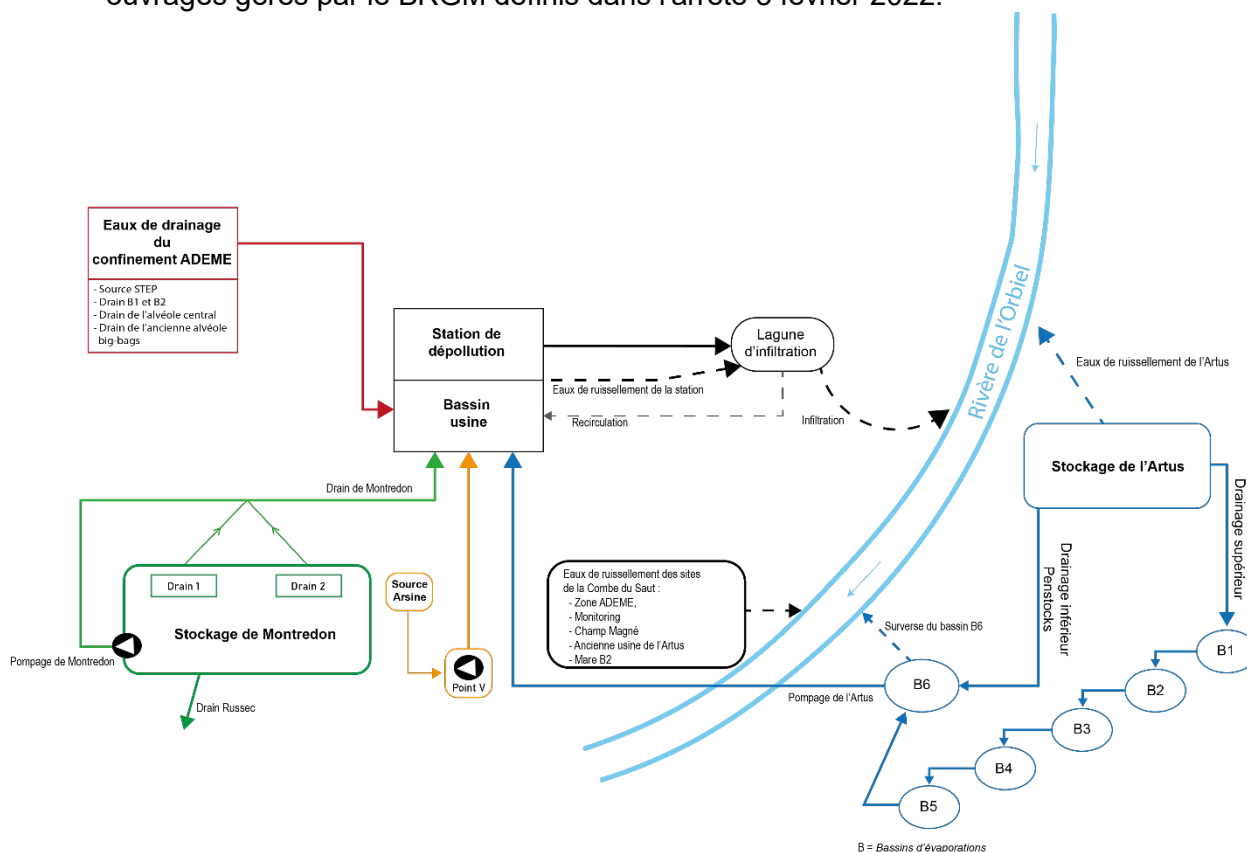


Figure 1 : Synoptique gestion des eaux de la Combe du Saut

• Cadre de l'Exploitation de la station de la Combe du Saut

Contenu de la prestation

Le BRGM confie l'exploitation et la maintenance de la station de dépollution de la Combe du Saut à un prestataire. Le contrat en cours est attribué à Véolia pour une durée de 4 ans à compter de juin 2021 (HASUD210122). Toutefois, en décembre 2021, notre prestataire Véolia nous a informé du futur transfert de plusieurs contrats dit « industriel » à une nouvelle entité. En effet, dans le cadre du rachat de Suez par Véolia, la commission européenne a demandé à Véolia de céder un certain nombre de contrat concernant des sites industriels. Le transfert entre les entités est pour le 4^{ème} trimestre 2022.

Dans le cadre de la prestation en cours, Véolia doit piloter les équipements de dépollution afin de garantir la qualité du rejet en sortie de station et assurer la maintenance et l'entretien de l'ensemble des organes de la station (process et sécurité) afin de limiter au maximum les pannes et dysfonctionnement. Concernant la maintenance préventive, le marché comprend notamment la définition d'un plan de maintenance détaillé annuel qui est déroulé lors des réunions de suivi trimestrielles de la prestation.

Une mission de conseil et d'assistance technique figure également au cahier des charges de la prestation.

Objectifs de la prestation d'exploitation et maintenance

Les objectifs de la prestation sont de garantir :

- le bon fonctionnement des drains et installations de captage permettant de collecter des eaux polluées et de les acheminer vers la station afin de les dépolluer ;
- le bon fonctionnement de la station de dépollution afin de s'assurer de la bonne qualité du rejet, à savoir une concentration en arsenic inférieure à **1 mg/l** en sortie de la station et à **2 mg/l** dans la lagune d'infiltration.

Dans le cas où la concentration en arsenic dans la lagune dépasse la valeur de 2 mg/l, une recirculation des eaux vers l'entrée de la station est mise en fonctionnement. Il est toutefois précisé que les concentrations en arsenic sont mesurées en laboratoire avec un délai minimal de 72 h entre le prélèvement et la fourniture du résultat. Ce délai engendre un temps de traitement de l'information avant d'agir sur le procédé, ce qui peut induire un rejet d'eau potentiellement non conforme durant quelques jours.

- **Définition du suivi qualitatif de l'eau**

Dans le cadre de sa prestation, Veolia réalise le suivi analytique hebdomadaire du site afin, d'une part, de vérifier le bon fonctionnement de la station et de piloter les différents équipements, et d'autre part, de pouvoir s'assurer de la conformité du rejet vers la lagune d'infiltration et la nappe alluviale de l'Orbiel.

Le suivi analytique effectué sur la station est assuré par un agent Veolia qui réalise les prélèvements lors de sa ronde d'exploitation hebdomadaire en début de chaque semaine (Cf. Tableau 1). Il est précisé que le point « sortie de station » correspond à un prélèvement moyen hebdomadaire afin d'être le plus représentatif de la charge polluante sortant de la station. Ainsi le préleveur de sortie est asservi au débit de sortie de la cuve T11 et prélève un échantillon de 100 ml tous les 30 m³ d'eau traitée.

Points de prélèvement	Type de prélèvement	Mesures in situ	Analyses en laboratoire
Point V	Ponctuel		
B6 Artus	Ponctuel	-pH -Conductivité (µm/cm) -Température (°C) -Potentiel redox (V) -Oxygène dissous (O2)	arsenic total et dissous (mg/l)
Entrée station	Ponctuel		
Sortie station	Hebdomadaire (prélèvement paramétré par volume d'eau traitée)		
Lagune	Ponctuel dans compartiment en service ou au refoulement vers le bassin usine		

Tableau 1: points de prélèvement et paramètres du suivi analytique de la station

La prestation de suivi analytique de la qualité des eaux du district aurifère de Salsigne, hors station de dépollution des eaux, est assurée par le bureau d'étude Minélis dans le cadre d'un marché pluriannuel de sous-traitance, débuté en janvier 2020 (HASUD190920). Dans le cadre de cette prestation, sont réalisées des analyses spécifiques sur les bassins de l'Artus, les drains

de Montredon, ainsi que dans l'Orbiel en amont et en aval de la lagune d'infiltration. Les résultats d'analyse font l'objet d'un rapport dédié de la part du prestataire et ne sont pas reprises dans le présent compte-rendu qui traite uniquement des données acquises dans le cadre de la gestion de la station de dépollution (liste du Tableau 1).

- **Suivi d'un pilote sur l'Artus**

Afin de tenter d'améliorer la performance du traitement des eaux, sa fiabilité et son coût, une analyse technico-économique sur les options de traitement des eaux provenant de l'Artus a été réalisée par le BRGM. Elle a conduit à définir un process de traitement qui a été mis en œuvre à l'échelle du pilote à partir du printemps 2019.

2. SUIVI DE LA STATION DE LA COMBE DU SAUT

- **Pluviométrie**

La station Météo France la plus proche, précédemment utilisée en tant que donnée pluviométrique de référence, est située à près de 10 km de la station (Caunes Minervois). Aussi, un pluviomètre automatique relié à la supervision du BRGM a été installé en février 2020 dans l'enceinte de la station afin d'avoir la pluviométrie du secteur de la Combe du Saut.

Lors du second semestre 2021, la pluviométrie mesurée à la station de la Combe du Saut a été légèrement plus importante que les valeurs « normales » avec un cumul de 419.3 mm pour une valeur moyenne fournie par Météo France à la station de Caune Minervois de 367,2 mm (cf. Illustration 1). Le mois de novembre a été particulièrement arrosé avec un cumul de 150 mm contre 88 mm en moyenne.

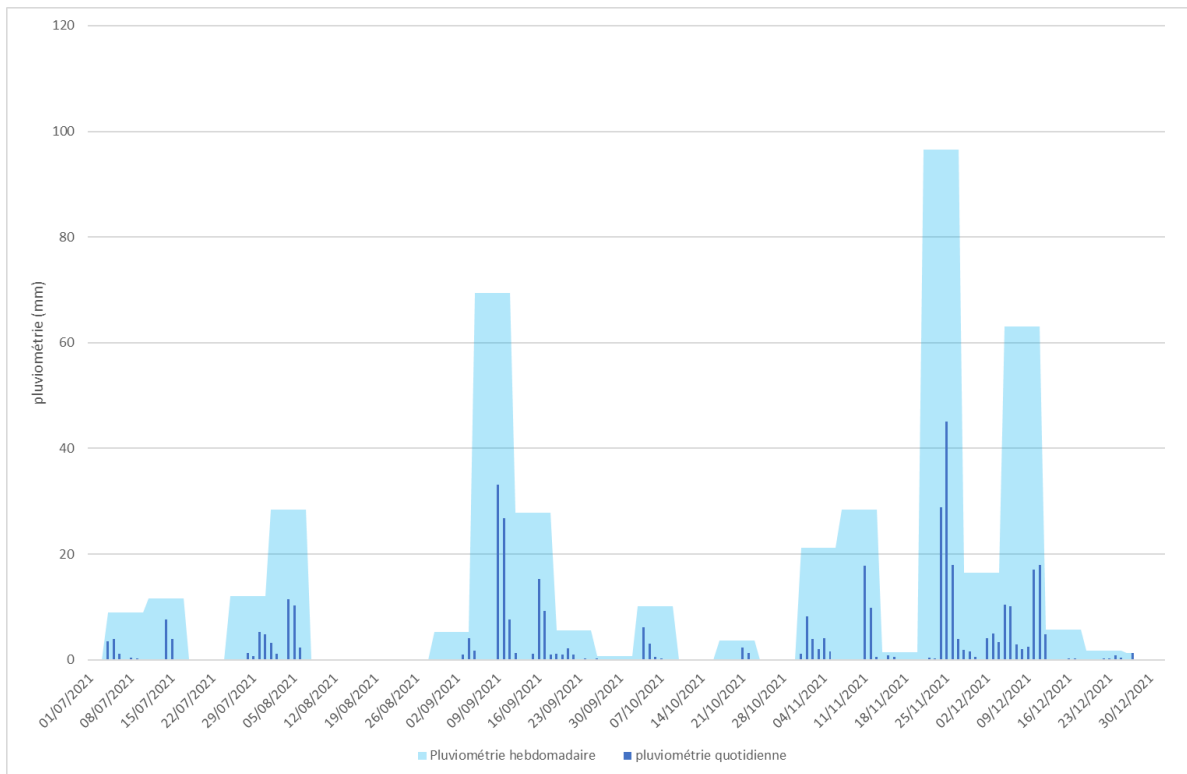


Illustration 1 : Pluviométrie du second semestre 2021 mesurée à la station de mesure de la Combe du saut

	Pluviométrie Mensuelle Station BRGM La Combe du Saut (mm)	Valeur moyenne Météo-France Station de caune Minervois (mm)
Juillet	32,68	25,3
Aout	28,35	44,6
Septembre	108,34	60,6
Octobre	14,01	74
Novembre	149,47	88,1
Décembre	86,47	74,6

Tableau 2 : Pluviométrie mensuelle mesurée à la station de la Combe du saut et comparaison avec les normales enregistrées par Météo-France à la station de Caune Minervois pour le 2nd semestre 2021 (source : Météo-France)

- **Débits**

Les principaux débits d'entrée (pompage Bassin 6 de l'Artus, drain de Montredon et point V/source arsine) et de sortie de la station sont représentés sur le graphique de l'illustration 2. Les autres débits entrant dans la station (source Step, drains de la zone Ademe, recirculation eau égouttage géotube) ne sont pas instrumentés en raison de leur plus faible débit, leur quantification est par conséquent moins précise. On peut constater que les débits moyens hebdomadaires sont plus faibles en début de semestre avant d'augmenter jusqu'à la période hivernale (notamment à partir des pluies de novembre). Sur cette illustration, on remarque également que les eaux traitées entrantes restent majoritairement issues de l'Artus (pompage B6), même si le Point V/Source Arsine représente également une part non négligeable des eaux entrantes. Une imprécision de la technologie mise en œuvre pour la valeur sortie station (mesure de la hauteur d'eau perturbée par les à-coups hydraulique du fonctionnement de la station) est à noter.

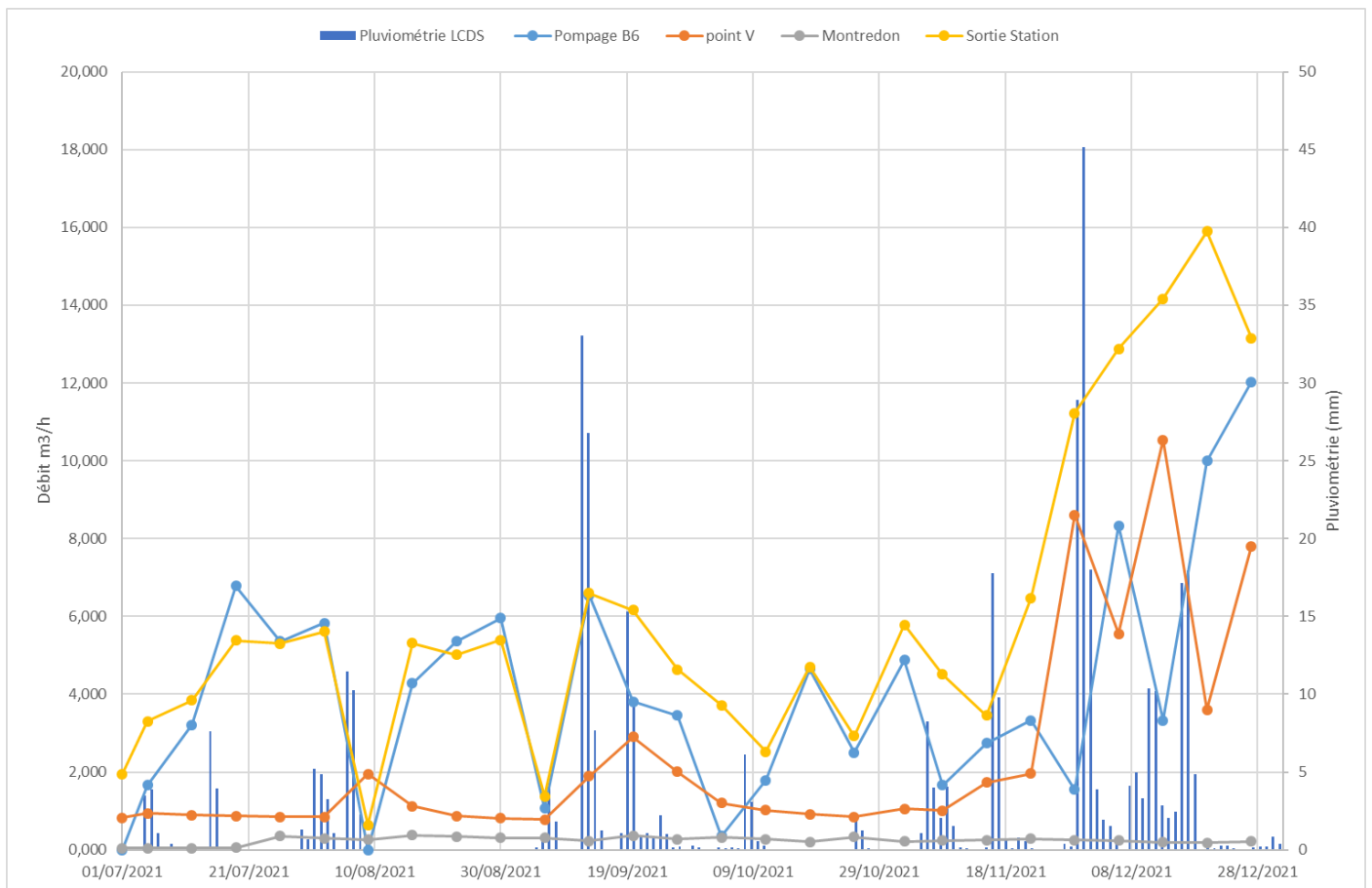


Illustration 2 : Débits mensuels entrant et sortant de la station de la Combe Du Saut – semestre 2 2021

- **Suivi analytique Station de dépollution**

Les résultats du suivi analytique de l'arsenic durant le second semestre 2021 sur les points surveillés sont présentés sur le graphique ci-dessous (Cf. Illustration 3).

On peut constater sur ce graphique une baisse progressive de la concentration en arsenic lors de la période hivernale alors que la concentration en arsenic de la lagune augmente. Le taux de traitement As moyen s'élève à 95 % en sortie de station et à 91 % dans la lagune (cf. Figure 2).

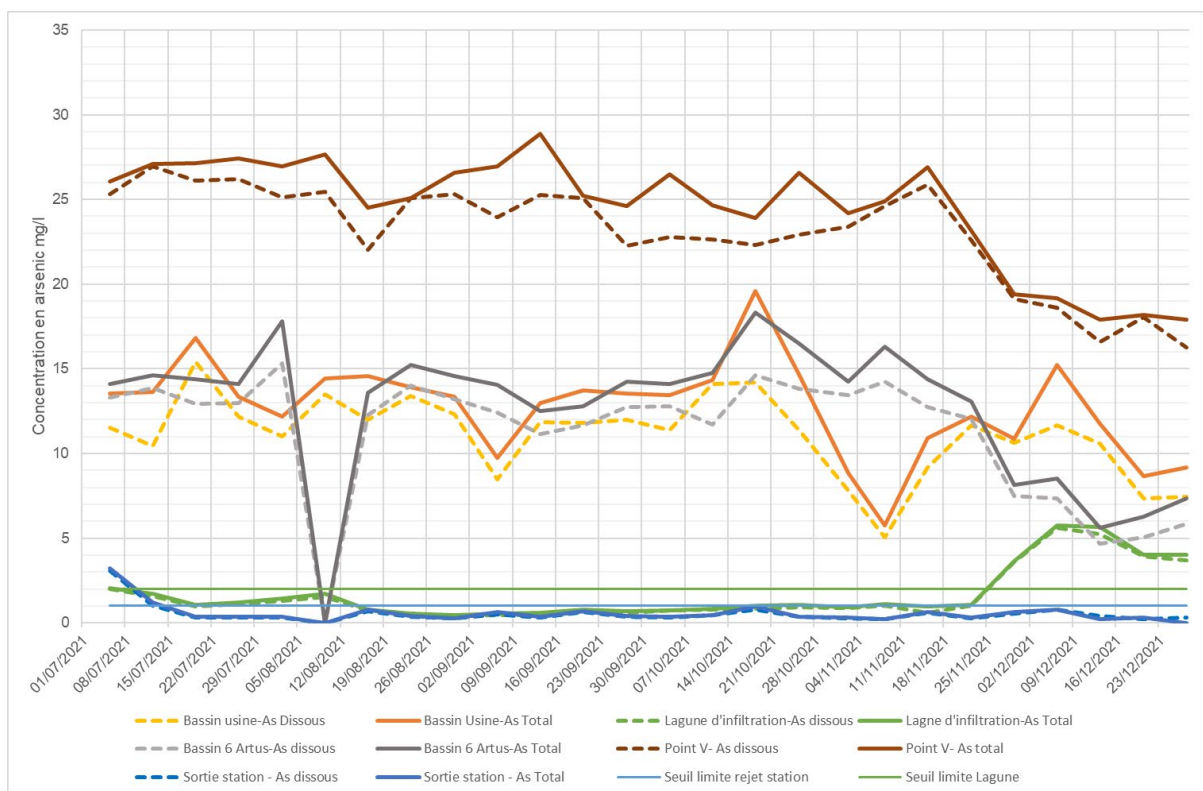


Illustration 3 : Concentration en arsenic total et dissous mesurée lors du second semestre 2021 sur l'ensemble des points surveillés par Veolia

	Point V	Bassin 6 Artus	Entrée station	sortie station	Lagune
Concentration moyenne As tot (mg/l)	25,65	14,37	13,02	0,63	1,13
Nombre de semaines dépassement seuil				2	2
Taux de traitement As moyen (%)				95%	91%

Figure 2 : Concentration moyenne en Arsenic du second semestre 2021

- **Désordres/Dysfonctionnement**

Le fonctionnement de la station a été globalement satisfaisant durant le second semestre 2021 avec une concentration moyenne en sortie de 0.63 mg/l en Arsenic total (Cf Figure 1).

Durant ce semestre, il n'y a pas eu de dysfonctionnement notable ayant impacté la qualité du rejet. Il est cependant constaté une hausse de la concentration des eaux de la lagune à partir du mois de novembre alors que la concentration de l'eau d'alimentation de la lagune en provenance de la station de dépollution reste sous le seuil des 1 mg/l durant cette période.

Cette hausse de la concentration dans la lagune peut être liée au fait que le compartiment analysé n'a plus été alimenté par de l'eau provenant de la station. Ainsi, du fait des phénomènes d'infiltration/évaporation de l'eau, le compartiment a vu sa concentration en arsenic augmenter. Une autre explication peut être la remise en suspension des sédiments déposés lors de l'épisode de débordement du décanteur lors du second semestre 2020. En effet pour l'instant depuis ce dysfonctionnement, seul le compartiment « extérieur » a pu être curé à l'été 2021, le compartiment « central » de la lagune le sera à l'été 2022.

Les campagnes de suivi renforcées réalisées par notre prestataire Minelis ont été maintenues à une fréquence bimensuelle.

- **Suivi analytique Pilote de L'Artus**

Les concentrations en arsenic sur les eaux en entrée et en sortie du pilote de l'Artus au cours du second semestre 2021 sont présentées sur le graphique ci-dessous (Cf. Illustration 4).

L'efficacité du traitement du pilote sur l'élimination de l'arsenic est représentée par le taux d'abattement (Cf. Illustration 5). Cette illustration permet d'observer un taux d'abattement global (ou rendement) de 87 % pour l'arsenic total, les différents pics indiquant des baisses de rendement sont liés à l'exploitation du pilote (approvisionnement réactif, pannes pompes, colmatage canalisation...).

Les essais de plantation dans une lagune recevant les eaux traitées dans le pilote ont échoué au bout de quelques semaines.

Le suivi du pilote sera poursuivi en 2022 en étudiant l'impact sur la qualité de l'eau de l'ajout d'une lagune recevant les eaux traitées et en caractérisant les boues générées en vue de leur élimination (test de lixiviation, analyse composition des boues).

Des essais afin d'améliorer la connaissance sur la circulation des flux dans les ouvrages sont également prévus.

L'ensemble de ses éléments permettra d'améliorer la connaissance du procédé de traitement et, à terme, de pouvoir procéder à un dimensionnement d'une station de traitement.

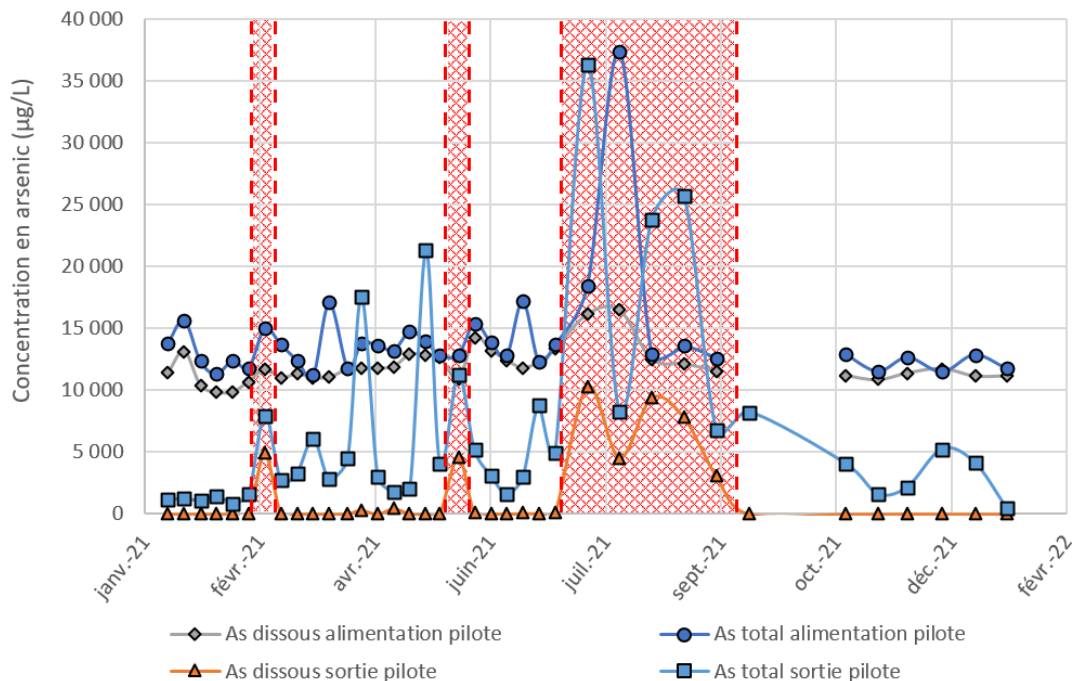


Illustration 4 : Concentration en arsenic total et dissous mesurée en 2021 en entrée et en sortie du pilote de l'Artus (les périodes en rouges correspondent à des arrêts d'injection de sulfate de fer)

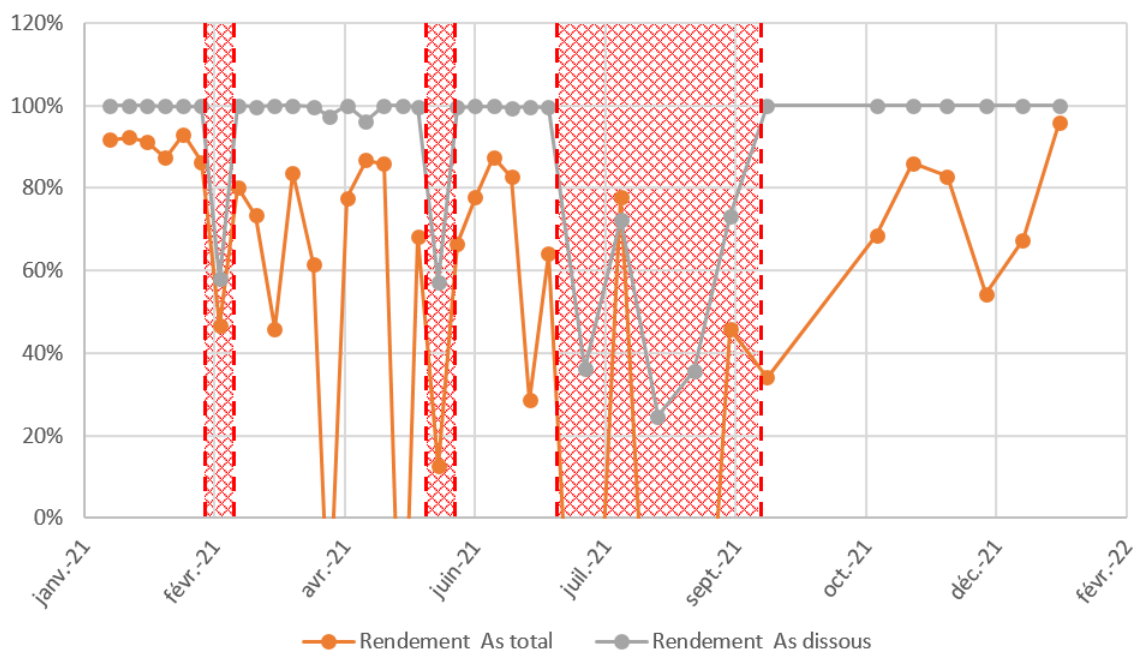


Illustration 5 : Evolution de l'abattement de l'arsenic en2021 en entrée et en sortie du pilote de l'Artus (les périodes en rouges correspondent à des arrêts d'injection de sulfate de fer)

3. TRAVAUX REALISES SUR LA STATION DE DEPOLLUTION DES EAUX

L'annexe 3 reprend l'ensemble des opérations réalisées sur la station. Le présent paragraphe décrit les principales opérations réalisées durant le second semestre 2021.

➤ Vidange du décanteur

La vidange du décanteur a été réalisée par SUEZ entre le 11/03 et le 22/06. Elle a été suivie d'une opération de nettoyage HP des parois du décanteur. Ces opérations de nettoyage ont été réalisées jusqu'au 19/07/2022, date à laquelle le bassin a été mis à disposition de l'entreprise en charge des travaux de réhabilitation (STRAS-LASSARAT).

➤ Travaux de maintenance-Arrêt station

Lors de la période estivale en raison des plus faibles débits en entrée de la station, il est possible de suspendre momentanément le traitement et de stocker les eaux polluées dans les bassins de l'Artus et le bassin usine afin de pouvoir faire des opérations de maintenance renforcées. A ce titre entre le 4 et le 10/08/2021, Véolia a fait réaliser le nettoyage HP des mélangeurs 1, 2 et de la cuve T11 par l'intermédiaire de l'entreprise SOMES.

➤ Sécurisation cheminement piétons

Les travaux de ragréage du sol et de sécurisation des voies de cheminements se sont poursuivis sur la station de dépollution.



Figure 3 : Dalle ragréage béton (19/07/2021)

➤ Installation de garde-corps :

Suites aux observations émises par la CARSAT sur le risque de chute de hauteur, le BRGM a fait réaliser un audit de la station par le bureau de contrôle APAVE. En parallèle de cet audit, les travaux de sécurisation ont été confiés à l'entreprise SGR. L'installation des garde-corps et la sécurisation des points soulevés par l'APAVE (hauteur plinthe, ligne de vie, portillon...) a été réalisée entre le 20/07/2021 et le 19/11/2021.





Figure 4 : Installation de garde-corps, sécurisation vis-à-vis du risque de chute de hauteur

➤ Installation Panneaux signalisation routière :

Le 7/09/2021, l'entreprise Signaux Girod a installé des panneaux de signalisation routière en amont et en aval de la sortie de la station de la Combe du saut sur la RD 101, pour annoncer la « sortie d'usine » afin de réduire les risques de collision lors des traversées de la route pour les accès entre la lagune et la station. La dangerosité de cet accès a été mis en avant par la CARSAT et après une prise de contact avec les services du département, la solution de pose de panneaux signalétique nous a été recommandée par les services de la Division Territoriale du Carcassonnais.

➤ Unité de décantation lamellaire :

Les unités de décantation mobile lamellaire mise en service en décembre 2020 pour pallier l'indisponibilité du décanteur durant les travaux de réfection de celui-ci sont toujours en service. Une seconde unité de décantation a été ajoutée à partir du 01/11/2021 afin de pouvoir réaliser les opérations de maintenance sans avoir à arrêter le fonctionnement de la station.

4. HYGIENE SECURITE ENVIRONNEMENT

Afin de répondre à nos obligations réglementaires différents marchés d'assistance HSE ont été lancés concernant notamment la définition d'une stratégie de prélèvement qui sera suivie de campagnes de caractérisation de l'exposition des intervenants conformes vis-à-vis de l'Arrêté du 15 décembre 2009 relatif aux contrôles techniques des VLEP sur les lieux de travail et aux conditions d'accréditation des organismes chargés des contrôles. Il est à noter que les différentes campagnes de mesures de poussière actuellement réalisées ne mettent pas en évidence de fortes pollutions sur le périmètre de la station.

Un marché d'assistance HSE/SPS a également été lancé afin de pouvoir disposer d'un interlocuteur en charge de la définition des plans de prévention, plan généraux de coordination et contrôle HSE ayant une implantation locale. En effet, l'organisation en place au sein de l'UTAM Sud avec un marché cadre pour l'ensemble de nos surveillances (région AURA, Occitanie, PACA, Corse) n'est pas adaptée au nombre important d'opérations en cours sur le secteur des anciens sites industriel et minier de la vallée de l'Orbiel.

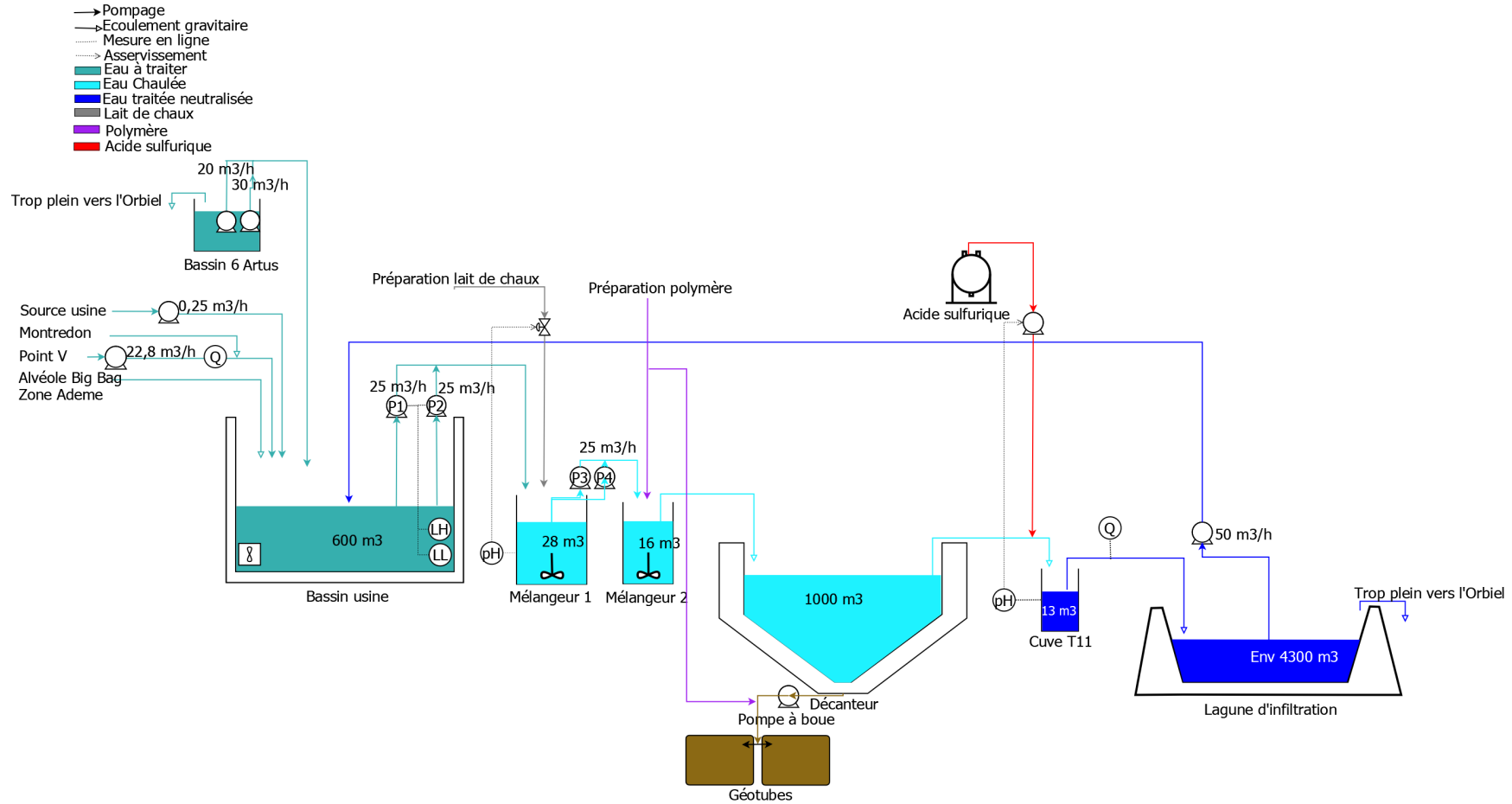
Enfin, il est à noter que l'implication des services de la CARSAT, de l'inspection du travail et de la médecine du travail de l'Aude est toujours aussi importante.

5. BILAN DE FONCTIONNEMENT

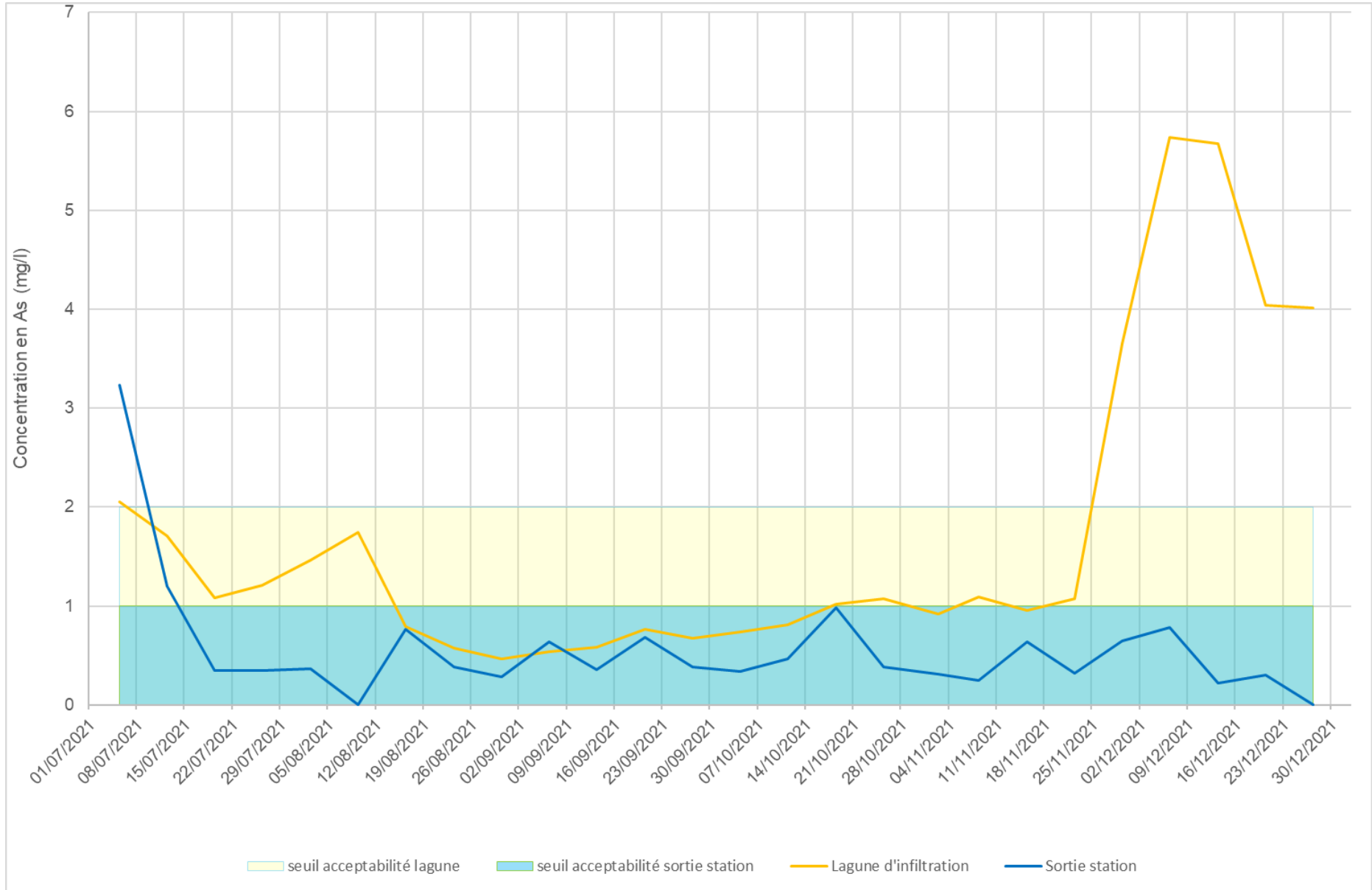
Au cours du 2nd semestre 2021, le fonctionnement de la station de dépollution de la Combe du Saut a permis de rejeter une eau conforme aux seuils fixés. Le bon fonctionnement général sur la période permettant d'atteindre un taux de traitement de l'Arsenic de 95 % (Cf. Figure 2) est en partie liée à la maîtrise du procédé de dépollution avec la mise en place de la télésurveillance et la réalisation des gammes de maintenance préventives sur les installations. Cette valeur de taux de traitement ne pourra cependant être améliorée avec le procédé de traitement actuel qui génère de plus une quantité importante de boues physico-chimique.

Une réflexion sur le maintien en l'état de la station sur le long terme voire une amélioration de la qualité du rejet a été initiée avec notre exploitant qui a débuté des analyses en laboratoire. Cette réflexion sera à poursuivre avec le futur exploitant de la station de dépollution.

Annexe 1 : Schéma de fonctionnement de la station de dépollution



Annexe 2 : Suivi de la concentration en arsenic



Annexe 3 : Tableau de suivi des opérations réalisées sur la station de dépollution

Début	Intervenant	Intem	Contexte	Objet	Commentaires
1/7/2021	VEOLIA	Exploitation	Tournée		Tournée hebdo RAS, B6 2,4m
1/7/2021	SAUR	Travaux	Cuve tasster	Casse coude PVC	Réparation du coude PVC d'alimentation de la pompe gaveuse (collage)
2/7/2021	VEOLIA	Entretien	Pilote	Entretien	Entretien Hebdo du pilote
5/7/2021	VEOLIA	Exploitation	Tournée		B6 2,5m
06/07/2021	VEOLIA	Entretien	Décanteur lamellaire	Nettoyage	Vidange et nettoyage au karcher du décanteur lamellaire et de la benne tampon, vidange de la cuve
7/7/2021	VEOLIA	Exploitation	Mélangeur 1	Réglage relais	PH Mélangeur 1 seuil bas : 10,70 seuil haut : 11,20
8/7/2021	VEOLIA	Exploitation	Usine	rescensement	Visite GAMA pour rescensement pompes, moteur,s motoréducteur,s sondes, débitmètres et compteurs
08/07/2021	VEOLIA	Exploitation	Lagune	Recirculation	Recirculation de la lagune
9/7/2021	VEOLIA	Exploitation	Usine	Nettoyage	Exploitation quotidienne usine
12/7/2021	VEOLIA	Exploitation	Pompage	B6	Temps de pompage du B6 augmenté à 13H / jour
12/7/2021	VEOLIA	Exploitation	Ronde		B6 2,5m
12/7/2021	VEOLIA	Travaux	Décanteur	Vidange	Poursuite de la vidange des boues du décanteur par SARP avec camion hydrocureur et vidange dans le
13/7/2021	VEOLIA	Travaux	Artus	Syphon B5 vers B6	Remise en place du syphon du B5 au B6 ce jour, le syphon est ouvert afin de baisser le niveau du B5 au
13/7/2021	VEOLIA	Travaux	Décanteur	Vidange	Fin du chantier de vidange du décanteur départ de SARP retour prévu le 19/07. 2 camions vidangés dans le
15/7/2021	VEOLIA	Entretien	Cuve Tasster	Vidange	Vidange et nettoyage de la cuve Tasster accumulation de boues malgré des soutirages fréquents (
15/7/2021	VEOLIA	Entretien	Décanteur lamellaire	Curage	Curage de la conduite d'alimentation du décanteur lamellaire, accumulation de boues entraînant un léger
15/7/2021	VEOLIA	Exploitation	Pilote	prélèvement	Réalisation des prélèvements du Pilote
15/7/2021	VEOLIA	Entretien	Lagune	Débroussaillage	Accueil sécurité de Mr LOPES qui effectuera le débroussaillage de la Lagune et de l'usine
15/7/2021	SAVIANNA TP	Travaux	Usine	Dalle Béton	Mise en place des règles sur plots béton avant de couler le béton entre les armoires électriques
15/7/2021	LOPES	Entretien	LAGUNE	Débroussaillage	Première journée de chantier débroussaillage Lagune.
16/7/2021	VEOLIA	Exploitation	Artus	Pompage	Diminution du temps de pompage à 11H/JOUR.
19/7/2021	SAVIANNA TP	Travaux	Usine	Dalle Béton	Savianna TP a coulé la dalle entre les deux armoires électriques.
19/7/2021	DIVERSIS	Travaux	Décanteur	Passerelle	Diagnostic passerelle
19/7/2021	SAUR	Travaux	Benne tampon	Manche	Réparation de la manche de la benne tampon vers la cuve T11
20/7/2021	OSIS	Travaux	Décanteur	Vidange	Vidange des boues du décanteur vers le Géotube le plus proche du bassin usine.
20/7/2021	SGR	Travaux	Usine	Garde corps	Pose de garde corps et de grille sur le caniveau au niveau des drain B1 et B2 et de l'arrivée du point V
20/7/2021	LOPES	Travaux	Usine	Débroussaillage	Débroussaillage usine + lagune
21/7/2021	OSIS	Travaux	Décanteur	Vidange	Vidange des boues du décanteur vers le Géotube le plus proche du bassin usine.
21/7/2021	SGR	Travaux	Usine	Garde corps	Pose de garde corps.
21/7/2021	LOPES	Travaux	Usine	Débroussaillage	Débroussaillage usine
21/7/2021	VISITE	Sécurité	Usine	Sécurité	Visite inopinée inspection du travail + médecine du travail
22/7/2021	SGR	Travaux	Usine	Garde corps	Pose de garde corps.
22/7/2021	OSIS	Travaux	Décanteur	Vidange	Vidange des boues du décanteur vers le Géotube le plus proche du bassin usine.
23/7/2021	OSIS	Travaux	Décanteur	Vidange	Vidange des boues du décanteur vers le Géotube le plus proche du bassin usine.
26/7/2021	OSIS	Travaux	Décanteur	Vidange	Vidange des boues du décanteur vers le Géotube le plus proche du bassin usine.
26/7/2021	SUEZ	Exploitation	Géotube	Evacuation	Evacuation du Géotube en big bag vers une zone de stockage avant évacuation en camion.
26/7/2021	LHOIST	Livraison	Livraison	Chaux	Livraison de 4,980 tonnes de chaux
27/7/2021	OSIS	Travaux	Décanteur	Vidange	Vidange des boues du décanteur vers le Géotube le plus proche du bassin usine.
27/7/2021	VEOLIA	Travaux	Point V	Remblais	Remblais des fouilles ouvertes lors du remplacement du câble d'alimentation du Point V
28/7/2021	OSIS	Travaux	Décanteur	Vidange	Vidange des boues du décanteur vers le Géotube le plus proche du bassin usine.
28/7/2021	VEOLIA	Travaux	Usine	Poteau béton	Découpe et rebouchage du poteau en béton à droite de l'escalier menant au mélangeur 2
28/7/2021	SOMES	Travaux	Décanteur	Vidange	Vidange des boues du décanteur vers le Géotube le plus proche du bassin usine. Et dépotage des résidus de
2/8/2021	SOMES	Travaux	Cuve lait de chaux	Nettoyage	Nettoyage haute pression du silo lait de chaux, dépotage dans le géotube le plus proche du bassin usine.
2/8/2021	VEOLIA	Travaux	Cuve	Nettoyage	Arrêt de l'usine pour permettre le nettoyage des cuves.
2/8/2021	VEOLIA	Exploitation	Tournée	Débits	Tournée hebdo + échantillons B6 3,1m. RAS
3/8/2021	SOMES	Travaux	Cuve lait de chaux	Nettoyage	Poursuite du nettoyage de la cuve lait de chaux.
3/8/2021	SUEZ	Exploitation	Big bags	Evacuation	Evacuation d'une partie des big bags, prochain chargement le 05/08
4/8/2021	SOMES	Travaux	Cuve T11	Nettoyage	Nettoyage haute pression de la cuve T11, corrosion avancée sur la partie haute, fond de la cuve réparé
5/8/2021	SOMES	Travaux	Mélangeur 1	Nettoyage	Nettoyage haute pression du mélangeur 1. La cuve présente un état de corrosion avancé sur sa partie
5/8/2021	SUEZ	Exploitation	Big bags	Evacuation	Evacuation de big bags en appliquant le protocole prévu à savoir le semi remorque en marche arrière dans
6/8/2021	SOMES	Travaux	Mélangeur 2	Nettoyage	Nettoyage haute pression du Mélangeur 2. La cuve présente un état de corrosion avancé sur sa partie
7/8/2021	VEOLIA	Travaux	Usine	Bassin rétention	Création d'un bassin de rétention à droite du bassin usine. Ce bassin reçoit les résidus de nettoyage des
9/8/2021	CHIMIREC	Exploitation	Bacs EPI	Enlèvement	Enlèvement des 2 bacs EPI souillés. BC du 16/07 enlèvement 24 après
9/8/2021	SOMES	Travaux	Décanteur	Nettoyage	Reprise du chantier de nettoyage du décanteur
9/8/2021	VEOLIA	Exploitation	Usine	Mise en route	Remise en route de l'usine après 1 semaine d'arrêt.
9/8/2021	VEOLIA	Incident	PTI	Déclenchement	Après un déclenchement du PTI le 08/08/2021 à 20H02 un des PTI (N°2) et manquant.
10/8/2021	VEOLIA	Exploitation	Cuve TASSTER	Vidange	Vidange et nettoyage de la cuve TASSTER.
10/8/2021	SOMES	Entretien	ARTUS	B5 à B6	Passage caméra dans le tuyau de surverse du B5 au B6.
10/8/2021	SUEZ	Exploitation	Big bags	Evacuation	Evacuation de big bags en appliquant le protocole prévu à savoir le semi remorque en marche arrière dans
10/8/2021	VEOLIA	Exploitation	Pompage	B6	Remise en marche sur horloge du pompage du B6 pompage de 5H à 15H.
11/8/2021	VEOLIA	Travaux	Décanteur	PVC surverse	Dépose du PVC 200 du décanteur à la cuve T11. Mise en place d'une plaque pleine pour fermer la bride.
11/8/2021	SOMES	Travaux	Décanteur	Nettoyage	Reprise du chantier de nettoyage Haute pression des parois du décanteur et début du nettoyage de la
12/8/2021	SOMES	Travaux	Décanteur	Nettoyage	Nettoyage de la goulotte du décanteur. Pompage et curage du cône final du décanteur.
13/08/2021	SOMES	Travaux	Décanteur	Nettoyage	Nettoyage de l'usine au karcher. Le nettoyage du décanteur ayant projeté de la chaux sur tout le pourtour
13/8/2021	VEOLIA	livraison	Extraction boues	Géotube	Réception pour SUEZ du Géotube. Vu avec Maxime Caremel.
16/8/2021	VEOLIA	Exploitation	Tournée		Tournée hebdo + échantillons B6 3,2m. RAS
16/8/2021	VEOLIA	Sécurité	Code	Boîte à clés	Nouveau code boîte à clés 1120
17/8/2021	VEOLIA	Exploitation	Drain Sud	Inspection	Inspection des drains de Montredon.
18/8/2021	VEOLIA	Exploitation	Usine	Réparation	Réparation fuite lave bottes et robinet tuyau d'arrosage.
18/8/2021	VEOLIA	Incident	Usine	luminaire	Le luminaire fixé au dessus de la porte du bureau "sale" était par terre a mon arrivée sur site. De forte
19/8/2021	VEOLIA	Exploitation	Usine	Bassin rétention	Le bassin de rétention à été recouvert afin d'éviter la diffusion de poussières sur le site. Les résidus de
19/8/2021	VEOLIA	Exploitation	Cuve TASSTER	Vidange	Vidange et nettoyage de la cuve Tasster accumulation de boues malgré des soutirages fréquents (
19/8/2021	VEOLIA	Exploitation	Accès Montredon	Code	Code cadenas montredon 1708
20/8/2021	VEOLIA	Securité	Décanteur lamellaire	PVC 40	Mise en sécurité du tuyau PVC 40 d'alimentation de la cuve TASSTER.
20/8/2021	VEOLIA	Exploitation	Préparante polymère	File eau	Optimisation de la prépa polymère file eau
20/8/2021	VEOLIA	Exploitation	Véhicule	Nettoyage	Nettoyage du véhicule de service (aspi + karcher)
23/8/2021	VEOLIA	Exploitation	Tournée	Débits	Tournée Hebdo RAS B6 3m.
23/8/2021	VEOLIA	Exploitation	Cuve TASSTER	Vidange	Vidange et nettoyage de la cuve TASSTER.
24/8/2021	VEOLIA	Exploitation	Cuve TASSTER	Vidange	Vidange et nettoyage de la cuve TASSTER.
24/8/2021	VEOLIA	Exploitation	Drains Montredon	Contrôle	Contrôle visuel des drains de Montredon
24/8/2021	VEOLIA	Exploitation	Silo chaux	Niveau	Contrôle du niveau de chaux, à vérifier pour commande semaine prochaine.
24/8/2021	VEOLIA	Exploitation	Pompage B6	Horloge	Temps de pompage de 5H à 15H et de 20H à 23H (13H/jour)
25/8/2021	VEOLIA	Exploitation	Cuve TASSTER	Vidange	Vidange et nettoyage de la cuve TASSTER.
25/8/2021	VEOLIA	Sécurité	Piste Usine	Alimentation électrique	Mise en place d'une gaine Omega inox pour protéger le câble électrique situé en façade sur le mur gauche
25/8/2021	VEOLIA	Exploitation	Lagune	bassin central	Le bassin central de la lagune va bienôt déborder, nous n'utilisons pas la lagune extérieur car SUEZ dois
25/8/2021	VEOLIA	Travaux	BRGM	Communication	Passage de la télégestion du BRGM en GPRS.
25/8/2021	VEOLIA	Incident	Electricité	Coupure	Coupure électrique alimentation pompe B6 de 7h à 8h30 travaux ENEDIS.
26/8/2021	VEOLIA	Exploitation	Cuve TASSTER	Vidange	Vidange et nettoyage de la cuve TASSTER.
26/8/2021	VEOLIA	Exploitation	Pilote	Prélèvements	Prélèvement et entretien pilota Artus
27/8/2021	VEOLIA	Exploitation	Cuve TASSTER	Vidange	Vidange et nettoyage de la cuve TASSTER.
27/8/2021	VEOLIA	Exploitation	Pilote	Entretien	Achats vannettes + remplacement membrane pompe doseuse du B1 + remplacement tuyau refoulement
30/8/2021	VEOLIA	Exploitation	Tournée	Débits	Tournée hebdo RAS B6 2,70m
30/8/2021	VEOLIA	Exploitation	Cuve TASSTER	Vidange	Vidange et nettoyage de la cuve TASSTER.
30/8/2021	VEOLIA	Exploitation	Décanteur lamellaire	Pompe seepex	La pompe seepex du décanteur lamellaire fait un bruit anormal, de la mai,tenance préventive serait
30/8/2021	SAVIANA TP	Travaux	Évacuation	Benne	Évacuation de la benne filtrante mise en place pour le nettoyage des cuves.
30/8/2021	VEOLIA	Incident	Décanteur lamellaire	Pompe seepex	La pompe seepex du décanteur lamellaire est en défaut d'isolement, l'usine est à l'arrêt depuis 22H30
31/8/2021	VEOLIA	Exploitation	Pilote	Entretien	Remplacement de la membrane de la pompe doseuse PM1 et remplacement d'une vannette sur le tuyau

31/8/2021	SUEZ	Exploitation	Géotubes	Boues	Mise en place d'un géotube sur l'aire de séchage, vu avec Brice Deslandre arrêt du remplissage du géotube
1/9/2021	VEOLIA	Sécurité	Luminaire	Protection	Mise en sécurité des angles saillant des luminaires (mousse + scotch rouge et blanc)
1/9/2021	VEOLIA	Entretien	Portillon usine	Peinture	Préparation du portillon d'entrée de l'usine avant peinture
2/9/2021	VEOLIA	Exploitation	Cuve TASSTER	Vidange	Vidange et nettoyage de la cuve TASSTER.
2/9/2021	VEOLIA	Incident	Départementale	Pollution	Pollution de la départementale
2/9/2021	SGR	Sécurité	Usine	Garde corps	Prise de cotes pour garde corps, passerelle et plinthe.
2/9/2021	SOMES	Travaux	Départementale	Nettoyage	Nettoyage de la chaussée à l'aide du camion hydrocureur.
2/9/2021	ANTEA	Travaux	Décanteur	passerelle	Constat de réception du chantier de nettoyage du décanteur par STRAS.
3/9/2021	SAUR	Travaux	Décanteur lamellaire	Pompe Seepex	Remplacement de la pompe seepex du décanteur lamellaire par la SAUR.
3/9/2021	VEOLIA	Exploitation	Véhicule de service	Nettoyage	Nettoyage au Karcher, aspirateur et lingettes.
3/9/2021	VEOLIA	Exploitation	Usine	Redémarrage	Redémarrage de l'usine à 12H30. Pompage du B6 à l'arrêt pour le weekend.
6/9/2021	VEOLIA	Exploitation	Tournée	Débts	Tournée hebdo RAS B6 2,80m
6/9/2021	VEOLIA	Exploitation	Cuve TASSTER	Vidange	Vidange et nettoyage de la cuve TASSTER.
6/9/2021	SAVIANA TP	Travaux	Usine	Piste	Resprise des nids de poule et finition du chantier dalle béton entre les armoires électriques.
7/9/2021	VEOLIA	Exploitation	Décanteur lamellaire	Vidange	Vidange et nettoyage au karcher du décanteur lamellaire.
7/9/2021	VEOLIA	Exploitation	Cuve TASSTER	Vidange	Vidange et nettoyage de la cuve TASSTER.
7/9/2021	Signaux Girod	Travaux	Départementale	Panneaux	Pose de 2 panneaux "Danger" et un panneau "stop" en sortie de la lagune.
8/9/2021	VEOLIA	Entretien	Décanteur lamellaire	Canalisation	Curage de la canalisation d'alimentation du décanteur lamellaire.
8/9/2021	VEOLIA	Exploitation	Benne tampon	Poire	Notre électromécanicien est intervenu sur l'armoire électrique afin que le niveau haut de la benne tampon
8/9/2021	VEOLIA	Exploitation	Alerte météo	Précipitation	Suite à l'alerte météo (alerte orange inondation et orage) vérification du bon fonctionnement de l'usine,
9/9/2021	VEOLIA	Exploitation	Alerte météo		Aucun dégat n'est à signaler sur l'usine, le B6 se maintient à 2,8m.
9/9/2021	VEOLIA	Exploitation	Pilote	Suivi	Envoi des échantillons du pilote.
9/9/2021	VEOLIA	Exploitation	Lagune	Débordement	Débordement de la Lagune intérieure dans la lagune extérieure.
9/9/2021	VEOLIA	Exploitation	Pompage	B6	Arrêt du pompage du B6 pour la journée à 8h, le bassin usine étant proche du débordement et le B6 stable
10/9/2021	VEOLIA	Exploitation	Cuve TASSTER	Vidange	Vidange et nettoyage de la cuve TASSTER.
10/9/2021	VEOLIA	Exploitation	Soutirage	Géotube	Lors du soutirage le géotube laisse passer de fine particule d'arséniate de chaux. Une préparante polymère
10/9/2021	VEOLIA	Entretien	Lagune	Serrure	La serrure du portail de la lagune est cassée, mise en place d'une chaîne et un cadenas le temps de son
10/9/2021	VEOLIA	Sécurité	Signallement	Véhicule	Un véhicule de type peugeot 207 gris métallisé s'est stationné devant le portail de l'usine, à ma vu il à
10/9/2021	VEOLIA	Sécurité	Alarme	Déclenchement	L'alarme de l'usine se déclenche de manière intempestive.
10/9/2021	VEOLIA	Travaux	Nids de poule	Reprise	Reprise des nids de poule de la piste à l'enrobé à froid par nos équipes travaux.
10/9/2021	VEOLIA	Exploitation	Pompage	B6	Maintient du pompage durant le weekend de 8h à 15h soit 7h/jours
10/9/2021	VEOLIA	Exploitation	Polymère	Débit	Diminution du débit pompe polymère file eau vernier réglé à 45% pour diminuer la consommation de
10/9/2021	VEOLIA	Exploitation	Drain	Débit	Lors des précipitations le drain (big bag ou pluvial ??) à débiter environ 5m3/h durant une partie de la
13/9/2021	VEOLIA	Exploitation	Polymère	Débit	Réglage du vernier à 55% car le débit n'est pas suffisant.
13/9/2021	SUEZ	Travaux	Lagune	Curage	Chantier de curage de la Lagune extérieure. Curage d'une partie de la lagune extérieure. Fin du chantier ce
13/9/2021	VEOLIA	Exploitation	Tournée	Débts	Tournée hebdo RAS, B6 2,7m
13/9/2021	VEOLIA	Exploitation	Géotube	Soutirage	Soutirage 3h, une grande quantité de particule fine est passé à travers le géotube lors du soutirage.
13/9/2021	VEOLIA	Sécurité	Alarme	Déclenchement	L'alarme de l'usine se déclenche de manière intempestive.
14/9/2021	VEOLIA	Exploitation	Cuve TASSTER	Vidange	Vidange et nettoyage de la cuve TASSTER.
14/9/2021	VEOLIA	Incident	Montredon	Fuite	Réparation de la fuite sur le drain ouest de Montredon (déjà réparé). Le manchon s'est déboité suite aux
14/9/2021	VEOLIA	Sécurité	PTI	Chargement	Le PTI ne se recharge plus sur son socle. A vérifier le 15/09 si il s'est rechargé pendant la nuit.
15/9/2021	VEOLIA	Exploitation	Cuve TASSTER	Vidange	Vidange et nettoyage de la cuve TASSTER.
16/9/2021	VEOLIA	Travaux	Usine	Nids de poule	Reprise des nids de poule de la piste à l'enrobé à froid par nos équipes travaux.
17/9/2021	VEOLIA	Travaux	Décanteur	PVC 300	Découpe à la scie sabre et mise en big bag du PVC en 300 alimentant le décanteur.
17/9/2021	FRECHE	Travaux	Décanteur	Nacelle	Mise à disposition d'un opérateur et de la nacelle négative pour la découpe du PVC 300 de la passerelle du
17/9/2021	VEOLIA	Exploitation	Véhicule	Nettoyage	Nettoyage du véhicule de service (aspi + karcher)
17/9/2021	VEOLIA	Exploitation	Pompage	B6	Arrêt du pompage pour le weekend, le bassin usine étant à un niveau assez élevé.
20/9/2021	VEOLIA	Exploitation	Tournée	Débts	Tournée hebdo RAS, B6 2,7m
20/9/2021	VEOLIA	Exploitation	Cuve TASSTER	Vidange	Vidange et nettoyage de la cuve TASSTER.
20/9/2021	VEOLIA	Exploitation	Décanteur	Vidange	Vidange de l'eau du pluie du décanteur par ouverture de la vanne papillon en amont de la pompe gaveuse,
21/9/2021	VEOLIA	Exploitation	Pilote	Entretien	Entretien Hebdo du pilote
21/9/2021	TLA	Entretien	Douches	Filtres	Remplacement des filtres
21/9/2021	MICA		Montredon	Dégats	Constat des dégats occasionnés par les fortes précipitations sur le site de Montredon.
22/9/2021	VEOLIA	Exploitation	Cuve TASSTER	Vidange	Vidange et nettoyage de la cuve TASSTER.
22/9/2021	VEOLIA	Exploitation	ARTUS	Pompage	Préparation du chantier de mise en place des nouvelles pompes dans le B6
23/9/2021	VEOLIA	Exploitation	Cuve TASSTER	Vidange	Vidange et nettoyage de la cuve TASSTER.
23/9/2021	VEOLIA	Exploitation	Lagune	Remplissage	Arrêt du remplissage de la lagune intérieure, paassage à la lagune extérieure.
23/9/2021	CHIMIREC	Exploitation	Usine	Enlèvement	Evacuation des deux bacs d'epi souillés et livraison de 2 bacs.
24/9/2021	VEOLIA	Travaux	Artus	Pompage	Mise en place d'une pompe neuve dans le B6.
24/9/2021	VEOLIA	Exploitation	Cuve TASSTER	Vidange	Vidange et nettoyage de la cuve TASSTER.
24/9/2021	VEOLIA	Exploitation	Artus	Pompage	Arrêt du pompage pour le weekend.
27/9/2021	VEOLIA	Exploitation	Tournée	Débts	Tournée hebdo RAS B6 2,6m
27/9/2021	VEOLIA	Travaux	Pompe	B6	Mise en service d'une pompe neuve dans le B6.
27/9/2021	VEOLIA	Exploitation	Cuve TASSTER	Vidange	Vidange et nettoyage de la cuve TASSTER.
29/9/2021	VEOLIA	Travaux	Polymère	Cuve	Jonction des deux cuve polymère pour augmenter la capacité de stockage de polymère.
29/9/2021	VEOLIA	Exploitation	Pompage	B6	Pompage en manuel 24H/24
30/9/2021	LHOIST	Livraison	Usine	Chaux	Livraison de 4,920 tonnes de chaux
30/9/2021	VEOLIA	Exploitation	Véhicule	Nettoyage	Nettoyage du véhicule de service (aspi+lingettes + karcher)
1/10/2021	VEOLIA	Travaux	Pompage	B6	Mise en place de la deuxième pompe neuve dans le B6
1/10/2021	VEOLIA	Travaux	Bassin usine	Pompes	Séparation des canalisations des pompes du bassin usine pour pouvoir fonctionner avec les deux pompes
1/10/2021	VEOLIA	Exploitation	Pompage	B6	Arrêt du pompage pour le weekend.
4/10/2021	VEOLIA	Exploitation	Tournée	Débts	B6 2,6m. Une légère fuite sur la canalisation de refoulement de la pompe du point V.
4/10/2021	VEOLIA	Exploitation	Décanteur lamellaire	Curage	Arrêt de l'usine, la canalisation de surverse du décanteur vers la benne tampon doit être colmatée,
4/10/2021	STRAS	Travaux	Décanteur	Reprise du génie civil	Visite préalable de STRAS avec les intervenants
5/10/2021	SAUR	Livraison	Décanteur	Décanteur lamellaire	Livraison du second décanteur lamellaire.
6/10/2021	SOMES	Entretien	Décanteur	Curage	Curage de la canalisation de surverse d'eau du décanteur lamellaire vers la benne tampon (curage sur 2m
6/10/2021	SOMES	Entretien	Benne tampon	Nettoyage	Nettoyage HP des parois de la benne tampon (présence de matière organique)
6/10/2021	VEOLIA	Travaux	B6	Sonde Piezo	Mise en service de la sonde Piezo dans le B6
6/10/2021	VEOLIA	Exploitation	B6	Pompe Location	Evacuation de la pompe de location du B6, nettoyage et restitution.
7/10/2021	VEOLIA	Travaux	Point V	Canalisation	Remplacement de la canalisation de refoulement de la pompe du point V (du refoulement au regard du
7/10/2021	BRGM	Visite	Usine	Visite	ONERA, MINELIS
7/10/2021	ANTEA	Réunion	Décanteur	Travaux	Réunion ANTEA, STRAS et LASSARAT
8/10/2021	VEOLIA	Exploitation	B6	Pompage	Pompage de 8H à 20H du lundi au vendredi (12H/jour)
8/10/2021	VEOLIA	Exploitation	Cuve TASSTER	Vidange	Vidange et nettoyage de la cuve TASSTER.
8/10/2021	VEOLIA	Exploitation	B6	Pompage	Arrêt du pompage pour le weekend.
11/10/2021	VEOLIA	Exploitation	Tournée	Débts	Tournée hebdo RAS B6 2,6m
11/10/2021	VEOLIA	Exploitation	B6	Pompage	Remise en route du pompage sur horloge de 6H à 21H (15H/jour)
11/10/2021	VEOLIA	Exploitation	Cuve TASSTER	Vidange	Vidange et nettoyage de la cuve TASSTER.
11/10/2021	SGR	Travaux	Usine	Garde corps	Pose de garde corps
11/10/2021	STRAS	Travaux	Décanteur	Maçonnerie	Alimentation du chantier.
12/10/2021	VEOLIA	Exploitation	Cuve TASSTER	Vidange	Vidange et nettoyage de la cuve TASSTER.
13/10/2021	VEOLIA	Exploitation	Cuve TASSTER	Vidange	Vidange et nettoyage de la cuve TASSTER.
13/10/2021	STRAS	Travaux	Décanteur	Karcher	Nettoyage au Karcher haute pression du décanteur.
14/10/2021	VEOLIA	Incident	Silo chaux	Bol vide	Un dôme s'est formé dans le silo de stockage de chaux empêchant la distribution de chaux au silo lait de
14/10/2021	STRAS	Travaux	Décanteur	Karcher	Poursuite du nettoyage au Karcher haute pression du décanteur.
14/10/2021	SGR	Travaux	Usine	Garde corps	Pose de garde corps et de plinthes.
15/10/2021	VEOLIA	Exploitation	Cuve TASSTER	Vidange	Vidange et nettoyage de la cuve TASSTER.
15/10/2021	AMDEC	Travaux	Montredon	Compteur	Pose du compteur ENEDIS
18/10/2021	SAUR	Travaux	Décanteur lamellaire	Intallation	Début des travaux d'installation du second décanteur lamellaire
18/10/2021	SGR	Sécurité	Usine	Garde corps	Pose de garde corps et d'une plate forme sous le silo stockage chaux.
18/10/2021	VEOLIA	Exploitation	Cuve TASSTER	Vidange	Vidange et nettoyage de la cuve TASSTER.

18/10/2021	VEOLIA	Exploitation	Tournée	Débites	Tournée hebdo RAS B6 2,7m
18/10/2021	VEOLIA	Exploitation	Pompe acide	Arrêt	Arrêt de l'injection d'acide sulfurique pour les prélèvements en sortie du 19/10/21
18/10/2021	STRAS	Travaux	Décanteur	Maçonnerie	Poursuite des travaux de reprise des fissures et rebouchages dans le décanteur
19/10/2021	VEOLIA	Exploitation	Usine	Arrêt	Arrêt de l'usine pour les travaux de la SAUR
19/10/2021	VEOLIA	Exploitation	Usine	Echantillons	Prise d'échantillons pour essais amélioration abattement arsenic.
19/10/2021	STRAS	Sécurité	Usine	Fermeture	L'entreprise STRAS quitte le site à 17H30, les employés sont responsables de la fermeture du site.
19/10/2021	STRAS	Travaux	Décanteur	Maçonnerie	Poursuite des travaux de reprise des fissures et rebouchages dans le décanteur et fin du nettoyage au
19/10/2021	SAUR	Travaux	Décanteur lamellaire	Canalisation	Pose des canalisations du décanteur lamellaire 2, usine à l'arrêt.
20/10/2021	SUEZ	Travaux	Lagune	Boues	Evacuation des boues du curage de la LAGUNE
20/10/2021	inspection travail	Visite	Usine	Contrôle	Visite inopinée inspection du travail
20/10/2021	VEOLIA	Livraison	Pompe	Pompe Location	Restitution de la pompe de location à Toulouse.
20/10/2021	VEOLIA	Livraison	Echantillon	Essai	Livraison des échantillons eau brute et eau traitée à l'INSA Toulouse.
21/10/2021	SAUR	Travaux	Décanteur lamellaire 2	Mise en route	Mise en route du décanteur lamellaire 2.
21/10/2021	SAUR	Incident	Décanteur lamellaire 1	Pompe	Pompe Seepex HS Décanteur 1 à l'arrêt.
21/10/2021	VEOLIA	Exploitation	Cuve TASSTER	Vidange	Vidange et nettoyage de la cuve TASSTER.
22/10/2021	VEOLIA	Exploitation	Cuve TASSTER	Vidange	Vidange et nettoyage de la cuve TASSTER.
25/10/2021	VEOLIA	Exploitation	Cuve TASSTER	Vidange	Vidange et nettoyage de la cuve TASSTER.
25/10/2021	VEOLIA	Exploitation	Tournée	Débites	Tournée hebdo RAS B6 2,7m
25/10/2021	VEOLIA	Exploitation	Lagune	Recirculation	Recirculation Lagune 1H
26/10/2021	VEOLIA	Exploitation	Pilote	Entretien	Suivi du pilote
27/10/2021	VEOLIA	Exploitation	Usine	Pompe puisard	Plus de débits de la pompe puisard problématique du au clapet, le clapet a été supprimé.
28/10/2021	VEOLIA	Exploitation	Usine	Chaux	Bourrage sur le circuit d'alimentation en chaux.
29/10/2021	VEOLIA	Exploitation	Usine	Chaux	Démontage et nettoyage de tout le circuit d'alimentation de chaux
29/10/2021	SAUR	Travaux	Décanteur lamellaire	Pompe boues	Remplacement de la pompe seepex du décanteur lamellaire 1
2/11/2021	VEOLIA	Exploitation	Cuve TASSTER	Vidange	Vidange et nettoyage de la cuve TASSTER.
2/11/2021	VEOLIA	Exploitation	Tournée	Débites	Tournée hebdo RAS B6 2,6m
2/11/2021	VEOLIA	Exploitation	B6	Pompage	Arrêt du pompage pour la journée le bassin usine étant à un niveau élevé.
3/11/2021	ANTEA	Réunion	Usine	Décanteur	Réunion ANTEA, STRAS et LASSARAT sur avancement et coordination des travaux.
3/11/2021	VEOLIA	Exploitation	Cuve TASSTER	Vidange	Vidange et nettoyage de la cuve TASSTER.
4/11/2021	VEOLIA	Exploitation	Pilote	Suivi	Suivi du pilote entretien débits et échantillons.
4/11/2021	VEOLIA	Exploitation	Montredon	Clés	Clés des nouveaux portails de Montredon transmises à l'entreprise ALPAZUR
5/11/2021	VEOLIA	Incident	Chaux	Vis doseur	La vis sans fin du doseur est sortie du tuyau métallique et s'est vrillée. Soudure d'un morceau de vis
8/11/2021	VEOLIA	Exploitation	Tournée	Débites	Tournée hebdo RAS B6 2,6m
8/11/2021	AGSTP	Travaux	Luminaire	fixation	Reprise des fixations des luminaires et installation luminaire devant base vie
08/11/2021	ENEDIS	Relève	Compteur Linky	Communication	Passage d'un technicien ENEDIS pour la vérification de la communication du compteur Linky (fissure de
09/11/2021	VEOLIA	Exploitation	Chaux	Motoréducteur	Remplacement des motoréducteurs doseur et convoyeur chaux ainsi que des vis sans fin.
9/11/2021	LHOIST	Livraison	Chaux	Dépotage	Livraison de 4,960 Tonnes de chaux.
9/11/2021	VEOLIA	Exploitation	Polymère	Pompe	Remplacement de la pompe polymere file eau par la pompe polymere file boues plus récente et plus fiable
10/11/2021	VEOLIA	Exploitation	Polymère	Débit	Réglage du débit à 105l/h
10/11/2021	VEOLIA	Exploitation	Cuve TASSTER	Vidange	Vidange et nettoyage de la cuve TASSTER.
11/11/2021	VEOLIA	Incident	Polymère	Pompe	Suite à des disjonctions consécutives de la nouvelle pompe polymère nous avons remis en place l'ancienne
15/11/2021	VEOLIA	Exploitation	Tournée	Débites	Tournée hebdo RAS B6 2,7m
15/11/2021	VEOLIA	Exploitation	Cuve T11	PH	Problème sonde PH à voir
16/11/2021	VEOLIA	Exploitation	Décanteur lamellaire 1	Nettoyage	Fermeture de la vanne d'alimentation du décanteur 1 pour vidange et nettoyage car saturé en chaux.
16/11/2021	VEOLIA	Exploitation	Cuve T11	Sonde PH	Sonde ph hs.
16/11/2021	VEOLIA	Exploitation	Lagune	Turbidité	La Lagune extérieure est trouble côté Orbiel, cela ressemble à de la chaux en suspension.
17/11/2021	VEOLIA	Exploitation	Cuve T11	Sonde ph	Remplacement de la sonde PH de la cuve T11
17/11/2021	SIST11	Sécurité	Usine	Visite inopinée	Visite médecine du travail, CARSAT et inspection du travail.
18/11/2021	SOMES	Exploitation	Artus	Curage	Curage du premier regard du drain sud suite à un débordement.
18/11/2021	VEOLIA	Exploitation	Pilote	Suivi	Entretien Hebdo du pilote
19/11/2021	VEOLIA	Exploitation	Décanteur lamellaire	Nettoyage	Nettoyage du décanteur lamellaire 1
19/11/2021	SGR	Travaux	Garde coprs	Reception	Reception du chantier Garde corps par l'APAVE
21/11/2021	VEOLIA	Incident	Silo chaux	Bol vide	Chute du PH dans le mélangeur 1 car le bol du silo de chaux était vide suite à la formation d'un dôme dans
22/11/2021	VEOLIA	Exploitation	Cuve TASSTER	Vidange	Vidange et nettoyage de la cuve TASSTER.
22/11/2021	VEOLIA	Exploitation	Tournée	Débites	Tournée hebdo RAS B6 2,6m
23/11/2021	SAUR	Travaux	Décanteur lamellaire 2	Vanne	Pose de la vanne manquante sur le décanteur 2 et mise en service en série des décanteurs.
23/11/2021	SAUR	Travaux	Benne Tampon	Pompe	Mise en place de la deuxième pompe dans la benne tampon.
24/11/2021	VEOLIA	Exploitation	Bassin usine	Pompes	Mise en route des deux pompes du bassin usine en simultanées.
24/11/2021	VEOLIA	Exploitation	Lait de chaux	Concentration	Augmentation de la concentration du lait de chaux (vernier du doseur à 3)
24/11/2021	VEOLIA	Exploitation	Mélangeur 1	Pompes de transferts	Réglage du débit des pompes de transferts pour absorber le débit des deux pompes du bassin usine. Prévu
24/11/2021	VEOLIA	Exploitation	Polymère	Débit	Réglage du débit polymère à 180L/H.
24/11/2021	VEOLIA	Exploitation	Décanteurs lamellaires	Débites	Réglage du débit d'arrivée de chaque décanteur avec les vannes en amont des décanteurs.
24/11/2021	VEOLIA	Exploitation	Décanteurs lamellaires	Parallèle	Passage a un fonctionnement en parallèle des décanteurs.
24/11/2021	VEOLIA	Incident	Point V	Débordement	Suite aux fortes précipitation et au débit insuffisant de la pompe de relevage, le point V a débordé quelques
24/11/2021	VEOLIA	Incident	Bassin usine	Débordement	Suite à l'arrêt de l'usine causé par la disjonction du décanteur 2 le bassin usine a débordé quelques heures.
25/11/2021	VEOLIA	Exploitation	Décanteur lamellaire 2	Coffret électrique	Séchage de l'intérieur du coffret électrique du décanteur 2 à l'aide du compresseur puis remis en route. (
25/11/2021	VEOLIA	Exploitation	Benne Tampon	Pompe	Mis en marche manuel de la pompe de la benne tampon pour la vidanger afin de pouvoir nettoyer l'arrivée
25/11/2021	VEOLIA	Exploitation	Benne Tampon	Poires	Réglage des poires pour maintenir un niveau d'eau assez bas dans la benne tampon. En effet un niveau
26/11/2021	VEOLIA	Exploitation	Polymère	Débit / concentration	Débit du polymère revu à 80L/H et concentration à 3g/L
26/11/2021	BRENNTAG	Livraison	Acide sulfurique	Livraison	Livraison de 5490 Kg (2997 litres) d'acide sulfurique
29/11/2021	VEOLIA	Exploitation	Tournée	Débites	Tournée hebdo RAS B6 3m
29/11/2021	VEOLIA	Exploitation	ARTUS	Pompage	Remis en route ce jour du pompage du B6
29/11/2021	VEOLIA	Exploitation	Cuve TASSTER	Volume	Le volume de la cuve TASSTER est insuffisant, en effet à mon arrivé sur le site le bassin usine est turquoise.
30/11/2021	VEOLIA	Exploitation	Cuve TASSTER	Vidange	Vidange et nettoyage de la cuve TASSTER.
30/11/2021	VEOLIA	Exploitation	Mélangeur 1	Niveau bas PH	Chute du PH dans le mélangeur 1 car le bol du silo de chaux était vide suite à la formation d'un dôme dans
30/11/2021	VEOLIA	Exploitation	Mélangeur 1	Vanne	La vanne servant à brider une pompe de transfert est HS, la vanne permettant d'isoler cette dernière est
30/11/2021	VEOLIA	Exploitation	Décanteur	Tuyau	En enlevant un tuyau pris dans les câbles que STRASS remet en place autour du décanteur celui ci s'est vidé
1/12/2021	VEOLIA	Exploitation	Pilote	Echantillons	Prélèvement pilote Artus
1/12/2021	VEOLIA	Exploitation	Cuve TASSTER	Vidange	Vidange et nettoyage de la cuve TASSTER.
2/12/2021	STRAS	Travaux	Décanteur	Fin de chantier	Fin du chantier STRAS repli du chantier.
2/12/2021	VEOLIA	Exploitation	Cuve TASSTER	Vidange	Vidange et nettoyage de la cuve TASSTER.
2/12/2021	EPUR	Visite	Usine	Visite	Présentation de l'usine à EPUR.
2/12/2021	VEOLIA	Travaux	Décanteur	Surverse	La boîte à eau en inox qui sert de surverse au décanteur est toujours en place. Je pensai qu'elle devait être
2/12/2021	VEOLIA	Exploitation	Usine	Bassin usine	A mon arrivée sur site ce matin le bassin usine est à nouveau turquoise. Beaucoup de retour en tête
2/12/2021	VEOLIA	Exploitation	Silo Chaux	Bol	A mon arrivée sur le site le bol du silo chaux était à nouveau vide. A venir vérification du bon
3/12/2021	VEOLIA	Exploitation	Cuve TASSTER	Vidange	Vidange et nettoyage de la cuve TASSTER.
3/12/2021	ENEDIS	COUPURE	Usine	Poste EDF	Le 12/01/2022 ENEDIS effectue des travaux d'élagage sous la ligne THT aux alentours du point V.
6/12/2021	SUEZ	Travaux	Soutirage	Géotube	Réparation de la fuite sur le géotube. La réparation a été effectuée avec un enduit bitumineux de manière à
6/12/2021	VEOLIA	Exploitation	Cuve TASSTER	Vidange	Soutirage 2h
6/12/2021	VEOLIA	Exploitation	Tournée	Débites	Tournée hebdo RAS B6 3m
7/12/2021	NEYRTEC	Travaux	Cuve TASSTER	Motoréducteur	Remplacement du motoreducteur par NEYRTEC MINERAL. Malgré le remplacement un grincement
7/12/2021	VEOLIA	Exploitation	Suivi	Pilote	Mesure débit et entretien pilote.
8/12/2021	LHOIST	Livraison	Chaux	Dépotage	Livraison de 5,100 Tonnes de chaux.
8/12/2021	VEOLIA	Exploitation	B6	Pompage	Remise en route du pompage sur horloge 22H/jour
9/12/2021	CHIMIREC	Exploitation	Bacs EPI	Enlèvement	Enlèvement des bacs EPI souillés. 2 enlevés 4 livrés.
9/12/2021	VEOLIA	Exploitation	Cuve TASSTER	Surverse	Raccordement de la surverse de la cuve TASSTER au décanteur 1.
9/12/2021	VEOLIA	Exploitation	Chaux	Lait de chaux	Un bourrage de chaux au niveau de l'injecteur a provoqué l'arrêt de la préparation de lait de chaux
10/12/2021	VEOLIA	Exploitation	Décanteur 2	Disjonction	Le décanteur 2 est à nouveau disjoncté, séchage et remise en route. A voir purge du compresseur avec la
10/12/2021	NEYRTEC	Travaux	Cuve TASSTER	Motoréducteur	Mise en place de nouvelles entretoises sous le motoreducteur plus de grincement, remise en route du
13/12/2021	VEOLIA	Exploitation	Polymère	Injection	Problème d'injection de polymère benne tampon, cuve T11 et Lagune légèrement impactées.
13/12/2021	VEOLIA	Exploitation	Tournée	Débites	Tournée hebdo RAS B6 3,85m
13/12/2021	VEOLIA	Exploitation	Géotubes	Evacuation	Le dernier Géotube est quasiment plein, l'usine sera à l'arrêt demain ou après demain pour éviter le
14/12/2021	VEOLIA	Exploitation	Géotube	Hauteur	Le dernier géotube est à 1,75m avant soutirage, puis à 1,95m après 2H de soutirage.
15/12/2021	AMDEC	Exploitation	Montredon	Pompage	Essai de pompage de montredon de 7H à 19H à 2,5m3/h soit 30m3.
15/12/2021	VEOLIA	Exploitation	Géotube	Soutirage	Soutirage 2h géotube à 1,95m
16/12/2021	VEOLIA	Exploitation	Géotube	Soutirage	Soutirage 2h géotube à 2,05m
16/12/2021	BRGM	Prélèvement	Usine	Echantillons	Campagne de prélèvement d'échantillons.
16/12/2021	VEOLIA	Exploitation	Pilote	Prélèvement	Prélèvement et envoi des échantillons du pilote de l'Artus.
17/12/2021	VEOLIA	Exploitation	Mélangeur 1	Nettoyage	Vidange du mélangeur 1 et nettoyage de l'arbre et des pales. Un dépôt de chaux sur les pales engendrait
17/12/2021	SUEZ	Exploitation	Géotube	Evacuation	Evacuation du géotube, stockage des big bags sur l'aire de lavage uniquement.
23/12/2021	SUD PULVE	LIVRAISON	Chaux		Livraison de 4t860 de chaux.
27/12/2021	VEOLIA	Exploitation	Tournée	Débites	Tournée hebdo RAS B6 3,55m
28/12/2021	VEOLIA	Exploitation	Décanteur 2	Vidange	Vidange et début du nettoyage 1,5m de chaux dans le décanteur
29/12/2021	VEOLIA	Exploitation	Décanteur 2	Nettoyage	Fin du nettoyage.
30/12/2021	VEOLIA	Exploitation	Décanteur 1	Vidange	Vidange et nettoyage du décanteur 1.
30/12/2021	VEOLIA	Exploitation	Décanteur 1 et 2	Réglages	Une chasse de 30s toutes les 2min pour les deux décanteurs.